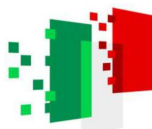




Finanziato
dall'Unione europea
NextGenerationEU



Italiadomani
PIANO NAZIONALE
DI RIPRESA E RESILIENZA



MINISTERO
DELL'INTERNO



COMUNE DI FOLIGNO

PNRR - MISSIONE 5, COMPONENTE 2 - MISURA 2 - INVESTIMENTO 2.1 - FINANZIAMENTO U.E. NEXT GENERATION EU - "INVESTIMENTI IN PROGETTI DI RIGENERAZIONE URBANA VOLTI A RIDURRE SITUAZIONI DI EMARGINAZIONE E DEGRADO SOCIALE". PROGETTAZIONE ESECUTIVA, DIREZIONE LAVORI, MISURA, CONTABILITA', COORDINAMENTO DELLA SICUREZZA E DELLA SALUTE IN FASE DI PROGETTAZIONE ED ESECUZIONE AI SENSI DEL D.LGS. 81/2008, ASSISTENZA AL COLLAUDO E ATTIVITA' CONNESSE PER LA REALIZZAZIONE DELL'INTERVENTO "IL PARCO DEL FIUME TOPINO"

COMMITTENTE:

Comune di Foligno
Servizio Programmazione e Sviluppo Economico
Area Governo del Territorio

DIRIGENTE:

Arch. Anna Conti

R.U.P.:

Ing. Massimo Di Mario

C.I.G.:

948224541D

C.U.P.:

C69J21016740001

PROGETTAZIONE:

Arch. Andrea Pochini
Arch. Viviana Baiocco
Arch. Lucia Marchi
Arch. Anna Giovi - Giovane professionista

GEOLOGIA:

Dott. Geol. Nello Gasparri

COORDINATORE DELLA SICUREZZA IN FASE DI PROGETTAZIONE ED ESECUZIONE:

Geom. Andrea Farnelli

OGGETTO:

PROGETTO ESECUTIVO

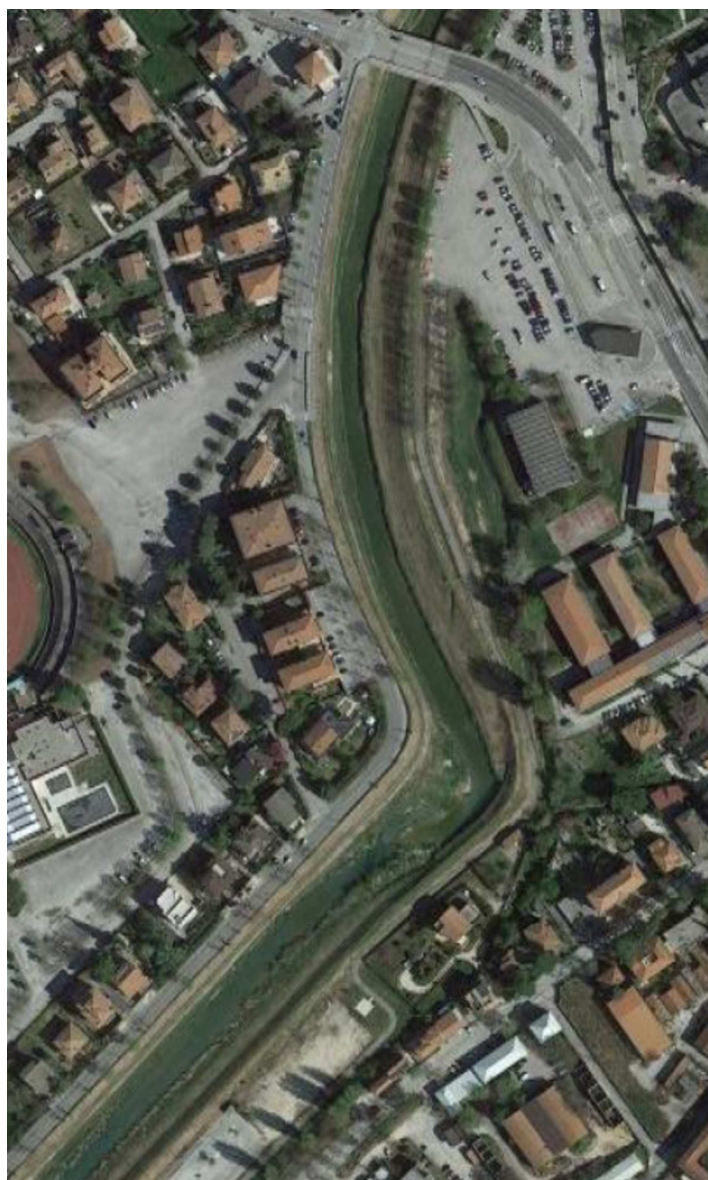
TITOLO ELABORATO:

P.S.C. - Allegato C Stima dei costi della sicurezza

ELABORATO NUMERO:

14.4

SCALA:



A2A srl
Engineering

Servizi di Architettura e Architettura del paesaggio

Sede Legale: via Balbo, 35 - 60044 Fabriano (AN) -

Sede Operativa: via Settevalli, 11 - 06129 Perugia (PG)

C.F. e P.I. 02852540422 - Tel. 075 5011565 e-mail: staff@studioa2a.it - pec: studioa2a@pec.it

SGA
Studio Geologi Associati

SGA Studio Geologi Associati

Via XX Settembre, 76 - 06121 Perugia (PG)

Tel. 075 5721231 - e-mail: info@studiogeologiassociati.eu

ArchS&C
STUDIO DI ARCHITETTURA

Arch. Anna Giovi

Studio Archs & CO

pec: annagiovi@archiworldpec.it

3					
2					
1					
0	Giugno 2023	Emissione	Geom. Andrea Farnelli	Geom. Andrea Farnelli	Ing. Massimo Di Mario
REV.	DATA	DESCRIZIONE MODIFICA	REDATTO	APPROVATO	AUTORIZZATO

COD. PROGETTO

COD. DOCUMENTO

REV.

FOGLIO

DATA

1 5 4 4 a

1544APSCCOS14.4

0

0 DI 17

19 GIUGNO 2023

ALLEGATO "C"

Comune di Foligno
Provincia di PG

STIMA DEI COSTI DELLA SICUREZZA

(Allegato XV e art. 100 del D.Lgs. 9 aprile 2008, n. 81 e s.m.i.)
(D.Lgs. 3 agosto 2009, n. 106)

OGGETTO: PNRR - RIGENERAZIONE URBANA PARCO DEL FIUME TOPINO.

COMMITTENTE: Comune di Foligno.

CANTIERE: Parcheggio Plateatico ed Edificio Servizi - Largo Giovanni Falcone Paolo Borsellino, Foligno (PG)

Perugia, 19/06/2023

IL COORDINATORE DELLA SICUREZZA

(Geometra Farnelli Andrea)

per presa visione

IL COMMITTENTE

(Ingegnere Di Mario Massimo)

Geometra Farnelli Andrea

Via Settevalli 11
06129 Perugia (PG)
Tel.: 075 5011565 - Fax: -
E-Mail: staff@studioa2a.it

CerTus by Guido Cianciulli - Copyright ACCA software S.p.A.

Num.Ord. TARIFFA	DESIGNAZIONE DEI LAVORI	DIMENSIONI				Quantità	IMPORTI	
		par.ug.	lung.	larg.	H/peso		unitario	TOTALE
	R I P O R T O							
	LAVORI A MISURA							
	Costi della sicurezza (SpCat 1)							
	Costi della sicurezza (Cat 1)							
1 S1.03.0010.0 01	NUCLEO ABITATIVO PER SERVIZI DI CANTIERE.Costo di utilizzo, per la sicurezza, la salute e l'igiene dei lavoratori, di prefabbricato monoblocco ad uso ufficio, spogliatoio e servizi ... sicurezza, la salute e l'igiene dei lavoratori. Nucleo abitativo per servizi di cantiere, per il primo mese o frazione. SpCat 1 - Costi della sicurezza Cat 1 - Costi della sicurezza Baracca di cantiere					2,00		
	SOMMANO mese					2,00	252,00	504,00
2 S1.03.0010.0 02	NUCLEO ABITATIVO PER SERVIZI DI CANTIERE.Costo di utilizzo, per la sicurezza, la salute e l'igiene dei lavoratori, di prefabbricato monoblocco ad uso ufficio, spogliatoio e servizi ... curezza, la salute e l'igiene dei lavoratori. Nucleo abitativo per servizi di cantiere, per ogni mese in più o frazione. SpCat 1 - Costi della sicurezza Cat 1 - Costi della sicurezza Baracca di cantiere - Ulteriori mesi 6 *(par.ug.=2*6)	12,00				12,00		
	SOMMANO mese					12,00	192,00	2'304,00
3 S1.03.0070.0 01	BAGNO CHIMICO PORTATILE. Costo di utilizzo, per la salute e l'igiene dei lavoratori, di bagno chimico portatile costruito in polietilene ad alta densità, privo di parti significati ... ne di garantire la salute e l'igiene dei lavoratori. Bagno chimico portatile senza lavabo, per il primo mese o frazione. SpCat 1 - Costi della sicurezza Cat 1 - Costi della sicurezza Bagno chimico					2,00		
	SOMMANO mese					2,00	185,00	370,00
4 S1.03.0070.0 02	BAGNO CHIMICO PORTATILE. Costo di utilizzo, per la salute e l'igiene dei lavoratori, di bagno chimico portatile costruito in polietilene ad alta densità, privo di parti significati ... nche al fine di garantire la salute e l'igiene dei lavoratori. Bagno chimico portatile, per ogni mese in più o frazione. SpCat 1 - Costi della sicurezza Cat 1 - Costi della sicurezza Per ulteriori mesi 6 *(par.ug.=2*6)	12,00				12,00		
	SOMMANO mese					12,00	149,00	1'788,00
5 S3.01.0010.0 01	IMPIANTO DI TERRA.Costo di utilizzo, per la sicurezza dei lavoratori, di impianto di terra costituito da corda in rame nudo di adeguata sezione direttamente interrata, connessa con ... l fine di garantire la sicurezza dei lavoratori. Per la fornitura in opera dell'impianto base, per la durata dei lavori. SpCat 1 - Costi della sicurezza Cat 1 - Costi della sicurezza					1,00		
	SOMMANO a corpo					1,00	270,00	270,00
6 S1.04.0012	RECINZIONE MODULARE DA CANTIERE. Costo di utilizzo per la sicurezza dei lavoratori di recinzione modulare per cantiere, realizzata in rete elettrosaldata a maglia rettangolare con ... ni pannello di lunghezza 3,50 m e altezza 2 m per la durata dei lavori o delle fasi lavorative per il quale è impiegato. SpCat 1 - Costi della sicurezza Cat 1 - Costi della sicurezza							
	A R I P O R T A R E							5'236,00

Num.Ord. TARIFFA	DESIGNAZIONE DEI LAVORI	D I M E N S I O N I				Quantità	I M P O R T I	
		par.ug.	lung.	larg.	H/peso		unitario	TOTALE
	R I P O R T O							5'236,00
7 S1.04.0015	Recinzione area baracche					10,00		
	SOMMANO cad					10,00	10,90	109,00
	CANCELLO PEDONALE SU RECINZIONE MODULARE DA CANTIERE. Costo di utilizzo per la sicurezza dei lavoratori di pannello speciale per cancello pedonale per recinzione modulare per canti ... arte. Per ogni pannello per cancello pedonale per la durata dei lavori o delle fasi lavorative per il quale è impiegato. SpCat 1 - Costi della sicurezza Cat 1 - Costi della sicurezza Cancello su recinzione					1,00		
8 S4.05.0010.0 01	SOMMANO cad					1,00	21,90	21,90
	ESTINTORE PORTATILE IN POLVERE.Costo di utilizzo, per la sicurezza dei lavoratori, di estintore portatile in polvere, tipo omologato, fornito e mantenuto nel luogo indicato dal Pia ... e.Misurato al mese o frazione, al fine di garantire la sicurezza dei lavoratori. Da Kg. 1, per il primo mese o frazione. SpCat 1 - Costi della sicurezza Cat 1 - Costi della sicurezza Estintore					2,00		
	SOMMANO mese					2,00	0,81	1,62
9 S4.05.0010.0 02	ESTINTORE PORTATILE IN POLVERE.Costo di utilizzo, per la sicurezza dei lavoratori, di estintore portatile in polvere, tipo omologato, fornito e mantenuto nel luogo indicato dal Pia ... isurato al mese o frazione, al fine di garantire la sicurezza dei lavoratori. Da Kg. 1, per ogni mese in più o frazione. SpCat 1 - Costi della sicurezza Cat 1 - Costi della sicurezza Per ulteriori mesi 6 *(par.ug.=2*6)	12,00				12,00		
	SOMMANO mese					12,00	0,11	1,32
	RIUNIONI DI COORDINAMENTO.Costo per l'esecuzione di riunioni di coordinamento, convocate dal Coordinatore della Sicurezza, per particolari esigenze quali, ad esempio: illustrazione ... duato all'interno del cantiere idoneamente attrezzato per la riunione Riunioni di coordinamento con il datore di lavoro. SpCat 1 - Costi della sicurezza Cat 1 - Costi della sicurezza Riunioni di coordinamento					4,00		
10 S7.02.0020.0 01	SOMMANO ora					4,00	57,00	228,00
	RIUNIONI DI COORDINAMENTO.Costo per l'esecuzione di riunioni di coordinamento, convocate dal Coordinatore della Sicurezza, per particolari esigenze quali, ad esempio: illustrazione ... tiere idoneamente attrezzato per la riunione Riunioni di coordinamento con il direttore tecnico di cantiere (dirigenti). SpCat 1 - Costi della sicurezza Cat 1 - Costi della sicurezza					10,00		
	SOMMANO ora					10,00	50,00	500,00
12 S4.01.0020.0 01	SEGNALETICA DA CANTIERE.Costo di utilizzo, per la sicurezza dei lavoratori, di segnali da cantiere edile, in materiale plastico rettangolare, da impiegare all'interno e all'esterno ... oro, al fine di garantire la sicurezza dei lavoratori. Varie raffigurazioni, in PVC rigido, dimensioni cm 50,00 x 70,00. SpCat 1 - Costi della sicurezza Cat 1 - Costi della sicurezza Per tutta la durata dei lavori - Considerati 10 cartelli *(par.ug.=10*210)	2100,00				2'100,00		
	A R I P O R T A R E					2'100,00		6'097,84

Num.Ord. TARIFFA	DESIGNAZIONE DEI LAVORI	D I M E N S I O N I				Quantità	I M P O R T I	
		par.ug.	lung.	larg.	H/peso		unitario	TOTALE
	R I P O R T O					2'100,00		6'097,84
	SOMMANO giorno					2'100,00	0,12	252,00
13 S4.01.0020.0 02	SEGNALETICA DA CANTIERE.Costo di utilizzo, per la sicurezza dei lavoratori, di segnali da cantiere edile, in materiale plastico rettangolare, da impiegare all'interno e all'esterno ... ro, al fine di garantire la sicurezza dei lavoratori. Varie raffigurazioni, in PVC rigido, dimensioni cm 100,00 x 140,00 SpCat 1 - Costi della sicurezza Cat 1 - Costi della sicurezza Per tutta la durata dei lavori - Considerati 2 cartelli *(par.ug.=10*210)	2100,00				2'100,00		
	SOMMANO giorno					2'100,00	0,16	336,00
14 S1.04.0030	RECINZIONE PROVVISORIA CON PANNELLI DI LEGNO.Costo di utilizzo, per la sicurezza dei lavoratori, di recinzione provvisoria realizzata con pannelli di legno, a incollaggio fenolico, ... drato di pannello posto in opera, per l'intera durata dei lavori, al fine di garantire la sicurezza del luogo di lavoro. SpCat 1 - Costi della sicurezza Cat 1 - Costi della sicurezza Recinzione		75,00		1,800	135,00		
	SOMMANO mq					135,00	25,80	3'483,00
15 S1.04.0050	TRANSENNA MODULARE PER DELIMITAZIONI.Costo di utilizzo, per la sicurezza dei lavoratori, di transenna modulare per delimitazione di zone di lavoro, per passaggi obbligati, ecc, cos ... re.Misurata cadauna posta in opera per la durata della fase di lavoro, al fine di garantire la sicurezza dei lavoratori. SpCat 1 - Costi della sicurezza Cat 1 - Costi della sicurezza Transenne					4,00		
	SOMMANO cad					4,00	16,80	67,20
16 S3.01.0010.0 01	IMPIANTO DI TERRA.Costo di utilizzo, per la sicurezza dei lavoratori, di impianto di terra costituito da corda in rame nudo di adeguata sezione direttamente interrata, connessa con ... l fine di garantire la sicurezza dei lavoratori. Per la fornitura in opera dell'impianto base, per la durata dei lavori. SpCat 1 - Costi della sicurezza Cat 1 - Costi della sicurezza					1,00		
	SOMMANO a corpo					1,00	270,00	270,00
17 S4.01.0020.0 01	SEGNALETICA DA CANTIERE.Costo di utilizzo, per la sicurezza dei lavoratori, di segnali da cantiere edile, in materiale plastico rettangolare, da impiegare all'interno e all'esterno ... oro, al fine di garantire la sicurezza dei lavoratori. Varie raffigurazioni, in PVC rigido, dimensioni cm 50,00 x 70,00. SpCat 1 - Costi della sicurezza Cat 1 - Costi della sicurezza N. 10 cartelli per una durata di mesi 4 *(par.ug.=10*120)	1200,00				1'200,00		
	SOMMANO giorno					1'200,00	0,12	144,00
18 S4.01.0020.0 02	SEGNALETICA DA CANTIERE.Costo di utilizzo, per la sicurezza dei lavoratori, di segnali da cantiere edile, in materiale plastico rettangolare, da impiegare all'interno e all'esterno ... ro, al fine di garantire la sicurezza dei lavoratori. Varie raffigurazioni, in PVC rigido, dimensioni cm 100,00 x 140,00 SpCat 1 - Costi della sicurezza Cat 1 - Costi della sicurezza n. 10 cartelli per una durata di 4 mesi *(par.ug.=10*120)	1200,00				1'200,00		
	SOMMANO giorno					1'200,00	0,16	192,00
	A R I P O R T A R E							10'842,04

Num.Ord. TARIFFA	DESIGNAZIONE DEI LAVORI	DIMENSIONI				Quantità	IMPORTI	
		par.ug.	lung.	larg.	H/peso		unitario	TOTALE
	R I P O R T O							10'842,04
19 S4.05.0010.0 01	ESTINTORE PORTATILE IN POLVERE.Costo di utilizzo, per la sicurezza dei lavoratori, di estintore portatile in polvere, tipo omologato, fornito e mantenuto nel luogo indicato dal Pia ... e.Misurato al mese o frazione, al fine di garantire la sicurezza dei lavoratori. Da Kg. 1, per il primo mese o frazione. SpCat 1 - Costi della sicurezza Cat 1 - Costi della sicurezza					2,00		
	SOMMANO mese					2,00	0,81	1,62
20 S4.05.0010.0 02	ESTINTORE PORTATILE IN POLVERE.Costo di utilizzo, per la sicurezza dei lavoratori, di estintore portatile in polvere, tipo omologato, fornito e mantenuto nel luogo indicato dal Pia ... isurato al mese o frazione, al fine di garantire la sicurezza dei lavoratori. Da Kg. 1, per ogni mese in più o frazione. SpCat 1 - Costi della sicurezza Cat 1 - Costi della sicurezza Ulteriori mesi 3 *(par.ug.=2*3)	6,00				6,00		
	SOMMANO mese					6,00	0,11	0,66
21 S7.02.0020.0 01	RIUNIONI DI COORDINAMENTO.Costo per l'esecuzione di riunioni di coordinamento, convocate dal Coordinatore della Sicurezza, per particolari esigenze quali, ad esempio: illustrazione ... duato all'interno del cantiere idoneamente attrezzato per la riunione Riunioni di coordinamento con il datore di lavoro. SpCat 1 - Costi della sicurezza Cat 1 - Costi della sicurezza					2,00		
	SOMMANO ora					2,00	57,00	114,00
22 S7.02.0020.0 02	RIUNIONI DI COORDINAMENTO.Costo per l'esecuzione di riunioni di coordinamento, convocate dal Coordinatore della Sicurezza, per particolari esigenze quali, ad esempio: illustrazione ... tiere idoneamente attrezzato per la riunione Riunioni di coordinamento con il direttore tecnico di cantiere (dirigenti). SpCat 1 - Costi della sicurezza Cat 1 - Costi della sicurezza					6,00		
	SOMMANO ora					6,00	50,00	300,00
23 S2.01.0010.0 01	LINEA VITA ANTICADUTACosto di utilizzo, per la sicurezza dei lavoratori, di linea vita temporanea orizzontale, fornita e posta in opera. Sono compresi: l'uso per la durata delle fa ... e di garantire la sicurezza dei lavoratori. Per due punti di attacco con distanza massima tra essi non maggiore di m 15. SpCat 1 - Costi della sicurezza Cat 1 - Costi della sicurezza					2,00		
	SOMMANO cad					2,00	30,30	60,60
24 S2.01.0010.0 02	LINEA VITA ANTICADUTACosto di utilizzo, per la sicurezza dei lavoratori, di linea vita temporanea orizzontale, fornita e posta in opera. Sono compresi: l'uso per la durata delle fa ... antire la sicurezza dei lavoratori. Per ogni punto in più con successiva distanza massima tra essi non maggiore di m 15. SpCat 1 - Costi della sicurezza Cat 1 - Costi della sicurezza					1,00		
	SOMMANO cad					1,00	46,80	46,80
	A R I P O R T A R E							11'365,72

Num.Ord. TARIFFA	DESIGNAZIONE DEI LAVORI	D I M E N S I O N I				Quantità	I M P O R T I	
		par.ug.	lung.	larg.	H/peso		unitario	TOTALE
	R I P O R T O							11'365,72
25 S1.01.0090.0 03	TRABATTELLO IN METALLO.Costo di utilizzo, per la sicurezza e la salute dei lavoratori, di trabattello professionale metallico ad elementi innestabili, con piani di lavoro e scale i ... ese 2 persone. Altezza del piano di lavoro circa m 3,50. Misurato cadauno posto in opera, per il primo giorno di lavoro. SpCat 1 - Costi della sicurezza Cat 1 - Costi della sicurezza					3,00		
	SOMMANO cad/giorno					3,00	69,20	207,60
26 S1.01.0090.0 04	TRABATTELLO IN METALLO.Costo di utilizzo, per la sicurezza e la salute dei lavoratori, di trabattello professionale metallico ad elementi innestabili, con piani di lavoro e scale i ... ltezza del piano di lavoro circa m 3,50. Misurato cadauno posto in opera, per ogni giorno di lavoro successivo al primo. SpCat 1 - Costi della sicurezza Cat 1 - Costi della sicurezza (par.ug.=3*60)	180,00				180,00		
	SOMMANO cad/giorno					180,00	8,70	1'566,00
27 S1.01.0010.0 01	PONTEGGI IN ELEMENTI PREFABBRICATI A CAVALLETTI. Costo di utilizzo, per la sicurezza e la salute dei lavoratori, di ponteggi in elementi portanti metallici, a cavalletti, assemblat ... viluppo del ponteggio. Fornitura all'esterno dei manufatti per l'intera durata dei lavori, per il primo mese o frazione. SpCat 1 - Costi della sicurezza Cat 1 - Costi della sicurezza		30,00		4,500	135,00		
	SOMMANO mq					135,00	16,30	2'200,50
28 S1.04.0012	RECINZIONE MODULARE DA CANTIERE. Costo di utilizzo per la sicurezza dei lavoratori di recinzione modulare per cantiere, realizzata in rete elettrosaldata a maglia rettangolare con ... ni pannello di lunghezza 3,50 m e altezza 2 m per la durata dei lavori o delle fasi lavorative per il quale è impiegato. SpCat 1 - Costi della sicurezza Cat 1 - Costi della sicurezza					35,00		
	SOMMANO cad					35,00	10,90	381,50
29 S1.04.0015	CANCELLO PEDONALE SU RECINZIONE MODULARE DA CANTIERE. Costo di utilizzo per la sicurezza dei lavoratori di pannello speciale per cancello pedonale per recinzione modulare per canti ... arte. Per ogni pannello per cancello pedonale per la durata dei lavori o delle fasi lavorative per il quale è impiegato. SpCat 1 - Costi della sicurezza Cat 1 - Costi della sicurezza					2,00		
	SOMMANO cad					2,00	21,90	43,80
30 S1.04.0050	TRANSENNA MODULARE PER DELIMITAZIONI.Costo di utilizzo, per la sicurezza dei lavoratori, di transenna modulare per delimitazione di zone di lavoro, per passaggi obbligati, ecc, cos ... re.Misurata cadauna posta in opera per la durata della fase di lavoro, al fine di garantire la sicurezza dei lavoratori. SpCat 1 - Costi della sicurezza Cat 1 - Costi della sicurezza					3,00		
	SOMMANO cad					3,00	16,80	50,40
31	NASTRO SEGNALETICO.Costo di utilizzo, per la sicurezza dei lavoratori,							
	A R I P O R T A R E							15'815,52

Num.Ord. TARIFFA	DESIGNAZIONE DEI LAVORI	D I M E N S I O N I				Quantità	I M P O R T I	
		par.ug.	lung.	larg.	H/peso		unitario	TOTALE
	R I P O R T O							15'815,52
S1.04.0060	di nastro segnaletico per delimitazione di zone di lavoro, percorsi obbligati, aree inaccessibili, cigli di s ... oraneo del nastro segnaletico.Misurato a metro lineare posto in opera, al fine di garantire la sicurezza dei lavoratori. SpCat 1 - Costi della sicurezza Cat 1 - Costi della sicurezza					100,00		
	SOMMANO m					100,00	0,37	37,00
32 S1.04.0070	QUADRILATERO PER DELIMITAZIONE.Costo di utilizzo, per la sicurezza dei lavoratori, di quadrilatero per delimitazione temporanea di chiusini, di aperture sul terreno di modeste dime ... cadauno per giorno, posto in opera per la durata della fase di lavoro, al fine di garantire la sicurezza dei lavoratori. SpCat 1 - Costi della sicurezza Cat 1 - Costi della sicurezza (par.ug.=3*20)	60,00				60,00		
	SOMMANO giorno					60,00	0,61	36,60
33 S4.01.0010.0 01	SEGNALI INDICANTI DIVERSI PITTOGRAMMI.Costo di utilizzo, per la sicurezza dei lavoratori, di segnali da impiegare all'interno e all'esterno del cantiere, di forma triangolare, tond ... di garantire la sicurezza dei lavoratori. In lamiera o alluminio, con lato cm 60,00, oppure cm 90,00, oppure cm 120,00. SpCat 1 - Costi della sicurezza Cat 1 - Costi della sicurezza (par.ug.=5*20)	100,00				100,00		
	SOMMANO giorno					100,00	0,18	18,00
34 S4.01.0030	SACCHETTI DI ZAVORRA.Costo di utilizzo, per la sicurezza dei lavoratori, di sacchetti di zavorra per cartelli stradali, forniti e posti in opera. Sono compresi: l'uso per la durata ... ti.Misurati per ogni giorno di uso, per la durata della fase di lavoro al fine di garantire la sicurezza dei lavoratori. SpCat 1 - Costi della sicurezza Cat 1 - Costi della sicurezza (par.ug.=5*20)	100,00				100,00		
	SOMMANO giorno					100,00	0,28	28,00
35 S4.05.0010.0 01	ESTINTORE PORTATILE IN POLVERE.Costo di utilizzo, per la sicurezza dei lavoratori, di estintore portatile in polvere, tipo omologato, fornito e mantenuto nel luogo indicato dal Pia ... e.Misurato al mese o frazione, al fine di garantire la sicurezza dei lavoratori. Da Kg. 1, per il primo mese o frazione. SpCat 1 - Costi della sicurezza Cat 1 - Costi della sicurezza					1,00		
	SOMMANO mese					1,00	0,81	0,81
36 S4.05.0010.0 02	ESTINTORE PORTATILE IN POLVERE.Costo di utilizzo, per la sicurezza dei lavoratori, di estintore portatile in polvere, tipo omologato, fornito e mantenuto nel luogo indicato dal Pia ... isurato al mese o frazione, al fine di garantire la sicurezza dei lavoratori. Da Kg. 1, per ogni mese in più o frazione. SpCat 1 - Costi della sicurezza Cat 1 - Costi della sicurezza					1,00		
	SOMMANO mese					1,00	0,11	0,11
37 S7.02.0020.0 01	RIUNIONI DI COORDINAMENTO.Costo per l'esecuzione di riunioni di coordinamento, convocate dal Coordinatore della Sicurezza, per particolari esigenze quali, ad esempio: illustrazione ... duato all'interno del cantiere idoneamente attrezzato per la riunione Riunioni di coordinamento con il							
	A R I P O R T A R E							15'936,04

Num.Ord. TARIFFA	DESIGNAZIONE DEI LAVORI	D I M E N S I O N I				Quantità	I M P O R T I	
		par.ug.	lung.	larg.	H/peso		unitario	TOTALE
	R I P O R T O							15'936,04
	datore di lavoro. SpCat 1 - Costi della sicurezza Cat 1 - Costi della sicurezza					1,00		
	SOMMANO ora					1,00	57,00	57,00
38 S7.02.0020.0 02	RIUNIONI DI COORDINAMENTO.Costo per l'esecuzione di riunioni di coordinamento, convocate dal Coordinatore della Sicurezza, per particolari esigenze quali, ad esempio: illustrazione ... tiere idoneamente attrezzato per la riunione Riunioni di coordinamento con il direttore tecnico di cantiere (dirigenti). SpCat 1 - Costi della sicurezza Cat 1 - Costi della sicurezza					2,00		
	SOMMANO ora					2,00	50,00	100,00
39 S1.04.0012	RECINZIONE MODULARE DA CANTIERE. Costo di utilizzo per la sicurezza dei lavoratori di recinzione modulare per cantiere, realizzata in rete elettrosaldada a maglia rettangolare con ... ni pannello di lunghezza 3,50 m e altezza 2 m per la durata dei lavori o delle fasi lavorative per il quale è impiegato. SpCat 1 - Costi della sicurezza Cat 1 - Costi della sicurezza					40,00		
	SOMMANO cad					40,00	10,90	436,00
40 S1.04.0015	CANCELLO PEDONALE SU RECINZIONE MODULARE DA CANTIERE. Costo di utilizzo per la sicurezza dei lavoratori di pannello speciale per cancello pedonale per recinzione modulare per canti ... arte. Per ogni pannello per cancello pedonale per la durata dei lavori o delle fasi lavorative per il quale è impiegato. SpCat 1 - Costi della sicurezza Cat 1 - Costi della sicurezza					2,00		
	SOMMANO cad					2,00	21,90	43,80
41 S1.04.0050	TRANSENNA MODULARE PER DELIMITAZIONI.Costo di utilizzo, per la sicurezza dei lavoratori, di transenna modulare per delimitazione di zone di lavoro, per passaggi obbligati, ecc, cos ... re.Misurata cadauna posta in opera per la durata della fase di lavoro, al fine di garantire la sicurezza dei lavoratori. SpCat 1 - Costi della sicurezza Cat 1 - Costi della sicurezza					5,00		
	SOMMANO cad					5,00	16,80	84,00
42 S1.04.0060	NASTRO SEGNALETICO.Costo di utilizzo, per la sicurezza dei lavoratori, di nastro segnaletico per delimitazione di zone di lavoro, percorsi obbligati, aree inaccessibili, cigli di s ... oraneo del nastro segnaletico.Misurato a metro lineare posto in opera, al fine di garantire la sicurezza dei lavoratori. SpCat 1 - Costi della sicurezza Cat 1 - Costi della sicurezza					120,00		
	SOMMANO m					120,00	0,37	44,40
43 S1.04.0070	QUADRILATERO PER DELIMITAZIONE.Costo di utilizzo, per la sicurezza dei lavoratori, di quadrilatero per delimitazione temporanea di chiusini, di aperture sul terreno di modeste dime ... cadauno per giorno, posto in opera per la durata della fase di lavoro, al fine di garantire la sicurezza dei lavoratori. SpCat 1 - Costi della sicurezza							
	A R I P O R T A R E							16'701,24

Num.Ord. TARIFFA	DESIGNAZIONE DEI LAVORI	DIMENSIONI				Quantità	IMPORTI	
		par.ug.	lung.	larg.	H/peso		unitario	TOTALE
	R I P O R T O							16'701,24
44 S4.01.0010.0 01	Cat 1 - Costi della sicurezza (par.ug.=3*15)	45,00				45,00		
	SOMMANO giorno					45,00	0,61	27,45
45 S4.01.0030	SEGNALI INDICANTI DIVERSI PITTOGRAMMI.Costo di utilizzo, per la sicurezza dei lavoratori, di segnali da impiegare all'interno e all'esterno del cantiere, di forma triangolare, tond ... di garantire la sicurezza dei lavoratori. In lamiera o alluminio, con lato cm 60,00, oppure cm 90,00, oppure cm 120,00. SpCat 1 - Costi della sicurezza Cat 1 - Costi della sicurezza (par.ug.=5*15)	75,00				75,00		
	SOMMANO giorno					75,00	0,18	13,50
46 S1.04.0130.0 02	SACCHETTI DI ZAVORRA.Costo di utilizzo, per la sicurezza dei lavoratori, di sacchetti di zavorra per cartelli stradali, forniti e posti in opera. Sono compresi: l'uso per la durata ... ti.Misurati per ogni giorno di uso, per la durata della fase di lavoro al fine di garantire la sicurezza dei lavoratori. SpCat 1 - Costi della sicurezza Cat 1 - Costi della sicurezza (par.ug.=5*15)	75,00				75,00		
	SOMMANO giorno					75,00	0,28	21,00
47 S4.05.0010.0 01	CONI PER DELIMITAZIONE.Costo di utilizzo, per la sicurezza dei lavoratori, di coni per delimitazione di zone di lavoro, percorsi, accessi, ecc, di colore bianco/rossa, forniti e po ... lla fase di lavoro, al fine di garantire la sicurezza dei lavoratori. Cono altezza cm 50,00 con strisce bianche e rosse. SpCat 1 - Costi della sicurezza Cat 1 - Costi della sicurezza (par.ug.=25*15)	375,00				375,00		
	SOMMANO giorno					375,00	0,31	116,25
48 S4.05.0010.0 02	ESTINTORE PORTATILE IN POLVERE.Costo di utilizzo, per la sicurezza dei lavoratori, di estintore portatile in polvere, tipo omologato, fornito e mantenuto nel luogo indicato dal Pia ... e.Misurato al mese o frazione, al fine di garantire la sicurezza dei lavoratori. Da Kg. 1, per il primo mese o frazione. SpCat 1 - Costi della sicurezza Cat 1 - Costi della sicurezza					1,00		
	SOMMANO mese					1,00	0,81	0,81
49 S7.02.0020.0 01	ESTINTORE PORTATILE IN POLVERE.Costo di utilizzo, per la sicurezza dei lavoratori, di estintore portatile in polvere, tipo omologato, fornito e mantenuto nel luogo indicato dal Pia ... isurato al mese o frazione, al fine di garantire la sicurezza dei lavoratori. Da Kg. 1, per ogni mese in più o frazione. SpCat 1 - Costi della sicurezza Cat 1 - Costi della sicurezza (par.ug.=1*1)	1,00				1,00		
	SOMMANO mese					1,00	0,11	0,11
49 S7.02.0020.0 01	RIUNIONI DI COORDINAMENTO.Costo per l'esecuzione di riunioni di coordinamento, convocate dal Coordinatore della Sicurezza, per particolari esigenze quali, ad esempio: illustrazione ... duato all'interno del cantiere idoneamente attrezzato per la riunione Riunioni di coordinamento con il datore di lavoro. SpCat 1 - Costi della sicurezza Cat 1 - Costi della sicurezza					2,00		
	A R I P O R T A R E					2,00		16'880,36

Num.Ord. TARIFFA	DESIGNAZIONE DEI LAVORI	D I M E N S I O N I				Quantità	I M P O R T I	
		par.ug.	lung.	larg.	H/peso		unitario	TOTALE
	R I P O R T O					2,00		16'880,36
	SOMMANO ora					2,00	57,00	114,00
50 S7.02.0020.0 02	RIUNIONI DI COORDINAMENTO.Costo per l'esecuzione di riunioni di coordinamento, convocate dal Coordinatore della Sicurezza, per particolari esigenze quali, ad esempio: illustrazione ... tiere idoneamente attrezzato per la riunione Riunioni di coordinamento con il direttore tecnico di cantiere (dirigenti). SpCat 1 - Costi della sicurezza Cat 1 - Costi della sicurezza					4,00		
	SOMMANO ora					4,00	50,00	200,00
51 S1.04.0012	RECINZIONE MODULARE DA CANTIERE. Costo di utilizzo per la sicurezza dei lavoratori di recinzione modulare per cantiere, realizzata in rete elettrosaldata a maglia rettangolare con ... ni pannello di lunghezza 3,50 m e altezza 2 m per la durata dei lavori o delle fasi lavorative per il quale è impiegato. SpCat 1 - Costi della sicurezza Cat 1 - Costi della sicurezza					110,00		
	SOMMANO cad					110,00	10,90	1'199,00
52 S1.04.0015	CANCELLO PEDONALE SU RECINZIONE MODULARE DA CANTIERE. Costo di utilizzo per la sicurezza dei lavoratori di pannello speciale per cancello pedonale per recinzione modulare per canti ... arte. Per ogni pannello per cancello pedonale per la durata dei lavori o delle fasi lavorative per il quale è impiegato. SpCat 1 - Costi della sicurezza Cat 1 - Costi della sicurezza					3,00		
	SOMMANO cad					3,00	21,90	65,70
53 S1.04.0050	TRANSENNA MODULARE PER DELIMITAZIONI.Costo di utilizzo, per la sicurezza dei lavoratori, di transenna modulare per delimitazione di zone di lavoro, per passaggi obbligati, ecc, cos ... re.Misurata cadauna posta in opera per la durata della fase di lavoro, al fine di garantire la sicurezza dei lavoratori. SpCat 1 - Costi della sicurezza Cat 1 - Costi della sicurezza					5,00		
	SOMMANO cad					5,00	16,80	84,00
54 S1.04.0060	NASTRO SEGNALETICO.Costo di utilizzo, per la sicurezza dei lavoratori, di nastro segnaletico per delimitazione di zone di lavoro, percorsi obbligati, aree inaccessibili, cigli di s ... oraneo del nastro segnaletico.Misurato a metro lineare posto in opera, al fine di garantire la sicurezza dei lavoratori. SpCat 1 - Costi della sicurezza Cat 1 - Costi della sicurezza					300,00		
	SOMMANO m					300,00	0,37	111,00
55 S1.04.0070	QUADRILATERO PER DELIMITAZIONE.Costo di utilizzo, per la sicurezza dei lavoratori, di quadrilatero per delimitazione temporanea di chiusini, di aperture sul terreno di modeste dime ... cadauno per giorno, posto in opera per la durata della fase di lavoro, al fine di garantire la sicurezza dei lavoratori. SpCat 1 - Costi della sicurezza Cat 1 - Costi della sicurezza (par.ug.=2*30)	60,00				60,00		
	SOMMANO giorno					60,00	0,61	36,60
	A R I P O R T A R E							18'690,66

Num.Ord. TARIFFA	DESIGNAZIONE DEI LAVORI	D I M E N S I O N I				Quantità	I M P O R T I	
		par.ug.	lung.	larg.	H/peso		unitario	TOTALE
	R I P O R T O							18'690,66
56 S4.01.0010.0 01	SEGNALI INDICANTI DIVERSI PITTOGRAMMI.Costo di utilizzo, per la sicurezza dei lavoratori, di segnali da impiegare all'interno e all'esterno del cantiere, di forma triangolare, tond ... di garantire la sicurezza dei lavoratori. In lamiera o alluminio, con lato cm 60,00, oppure cm 90,00, oppure cm 120,00. SpCat 1 - Costi della sicurezza Cat 1 - Costi della sicurezza (par.ug.=5*30)	150,00				150,00		
	SOMMANO giorno					150,00	0,18	27,00
57 S4.01.0030	SACCHETTI DI ZAVORRA.Costo di utilizzo, per la sicurezza dei lavoratori, di sacchetti di zavorra per cartelli stradali, forniti e posti in opera. Sono compresi: l'uso per la durata ... ti.Misurati per ogni giorno di uso, per la durata della fase di lavoro al fine di garantire la sicurezza dei lavoratori. SpCat 1 - Costi della sicurezza Cat 1 - Costi della sicurezza (par.ug.=5*30)	150,00				150,00		
	SOMMANO giorno					150,00	0,28	42,00
58 S1.04.0130.0 02	CONI PER DELIMITAZIONE.Costo di utilizzo, per la sicurezza dei lavoratori, di coni per delimitazione di zone di lavoro, percorsi, accessi, ecc, di colore bianco/rossa, forniti e po ... lla fase di lavoro, al fine di garantire la sicurezza dei lavoratori. Cono altezza cm 50,00 con strisce bianche e rosse. SpCat 1 - Costi della sicurezza Cat 1 - Costi della sicurezza (par.ug.=20*30)	600,00				600,00		
	SOMMANO giorno					600,00	0,31	186,00
59 S4.05.0010.0 01	ESTINTORE PORTATILE IN POLVERE.Costo di utilizzo, per la sicurezza dei lavoratori, di estintore portatile in polvere, tipo omologato, fornito e mantenuto nel luogo indicato dal Pia ... e.Misurato al mese o frazione, al fine di garantire la sicurezza dei lavoratori. Da Kg. 1, per il primo mese o frazione. SpCat 1 - Costi della sicurezza Cat 1 - Costi della sicurezza					1,00		
	SOMMANO mese					1,00	0,81	0,81
60 S4.05.0010.0 02	ESTINTORE PORTATILE IN POLVERE.Costo di utilizzo, per la sicurezza dei lavoratori, di estintore portatile in polvere, tipo omologato, fornito e mantenuto nel luogo indicato dal Pia ... isurato al mese o frazione, al fine di garantire la sicurezza dei lavoratori. Da Kg. 1, per ogni mese in più o frazione. SpCat 1 - Costi della sicurezza Cat 1 - Costi della sicurezza (par.ug.=1*2)	2,00				2,00		
	SOMMANO mese					2,00	0,11	0,22
61 S7.02.0020.0 01	RIUNIONI DI COORDINAMENTO.Costo per l'esecuzione di riunioni di coordinamento, convocate dal Coordinatore della Sicurezza, per particolari esigenze quali, ad esempio: illustrazione ... duato all'interno del cantiere idoneamente attrezzato per la riunione Riunioni di coordinamento con il datore di lavoro. SpCat 1 - Costi della sicurezza Cat 1 - Costi della sicurezza					2,00		
	SOMMANO ora					2,00	57,00	114,00
62 S7.02.0020.0	RIUNIONI DI COORDINAMENTO.Costo per l'esecuzione di riunioni di coordinamento, convocate dal Coordinatore della Sicurezza, per particolari							
	A R I P O R T A R E							19'060,69

Num.Ord. TARIFFA	DESIGNAZIONE DEI LAVORI	D I M E N S I O N I				Quantità	I M P O R T I	
		par.ug.	lung.	larg.	H/peso		unitario	TOTALE
	R I P O R T O							19'060,69
02	esigenze quali, ad esempio: illustrazione ... tiere idoneamente attrezzato per la riunione Riunioni di coordinamento con il direttore tecnico di cantiere (dirigenti). SpCat 1 - Costi della sicurezza Cat 1 - Costi della sicurezza					4,00		
	SOMMANO ora					4,00	50,00	200,00
63 S1.04.0012	RECINZIONE MODULARE DA CANTIERE. Costo di utilizzo per la sicurezza dei lavoratori di recinzione modulare per cantiere, realizzata in rete elettrosaldata a maglia rettangolare con ... ni pannello di lunghezza 3,50 m e altezza 2 m per la durata dei lavori o delle fasi lavorative per il quale è impiegato. SpCat 1 - Costi della sicurezza Cat 1 - Costi della sicurezza					23,00		
	SOMMANO cad					23,00	10,90	250,70
64 S1.04.0015	CANCELLO PEDONALE SU RECINZIONE MODULARE DA CANTIERE. Costo di utilizzo per la sicurezza dei lavoratori di pannello speciale per cancello pedonale per recinzione modulare per canti ... arte. Per ogni pannello per cancello pedonale per la durata dei lavori o delle fasi lavorative per il quale è impiegato. SpCat 1 - Costi della sicurezza Cat 1 - Costi della sicurezza					1,00		
	SOMMANO cad					1,00	21,90	21,90
65 S1.04.0050	TRANSENNA MODULARE PER DELIMITAZIONI.Costo di utilizzo, per la sicurezza dei lavoratori, di transenna modulare per delimitazione di zone di lavoro, per passaggi obbligati, ecc, cos ... re.Misurata cadauna posta in opera per la durata della fase di lavoro, al fine di garantire la sicurezza dei lavoratori. SpCat 1 - Costi della sicurezza Cat 1 - Costi della sicurezza					3,00		
	SOMMANO cad					3,00	16,80	50,40
66 S1.04.0060	NASTRO SEGNALETICO.Costo di utilizzo, per la sicurezza dei lavoratori, di nastro segnaletico per delimitazione di zone di lavoro, percorsi obbligati, aree inaccessibili, cigli di s ... oraneo del nastro segnaletico.Misurato a metro lineare posto in opera, al fine di garantire la sicurezza dei lavoratori. SpCat 1 - Costi della sicurezza Cat 1 - Costi della sicurezza					200,00		
	SOMMANO m					200,00	0,37	74,00
67 S1.04.0070	QUADRILATERO PER DELIMITAZIONE.Costo di utilizzo, per la sicurezza dei lavoratori, di quadrilatero per delimitazione temporanea di chiusini, di aperture sul terreno di modeste dime ... cadauno per giorno, posto in opera per la durata della fase di lavoro, al fine di garantire la sicurezza dei lavoratori. SpCat 1 - Costi della sicurezza Cat 1 - Costi della sicurezza (par.ug.=3*30)	90,00				90,00		
	SOMMANO giorno					90,00	0,61	54,90
68 S4.01.0010.01	SEGNALI INDICANTI DIVERSI PITTOGRAMMI.Costo di utilizzo, per la sicurezza dei lavoratori, di segnali da impiegare all'interno e all'esterno del cantiere, di forma triangolare, tond ... di garantire la sicurezza dei lavoratori. In lamiera o alluminio, con lato cm 60,00, oppure cm 90,00, oppure cm							
	A R I P O R T A R E							19'712,59

Num.Ord. TARIFFA	DESIGNAZIONE DEI LAVORI	D I M E N S I O N I				Quantità	I M P O R T I	
		par.ug.	lung.	larg.	H/peso		unitario	TOTALE
	R I P O R T O							19'712,59
69 S4.01.0030	120,00. SpCat 1 - Costi della sicurezza Cat 1 - Costi della sicurezza (par.ug.=5*30)	150,00				150,00		
	SOMMANO giorno					150,00	0,18	27,00
	SACCHETTI DI ZAVORRA.Costo di utilizzo, per la sicurezza dei lavoratori, di sacchetti di zavorra per cartelli stradali, forniti e posti in opera. Sono compresi: l'uso per la durata ... ti.Misurati per ogni giorno di uso, per la durata della fase di lavoro al fine di garantire la sicurezza dei lavoratori.	150,00				150,00		
	SpCat 1 - Costi della sicurezza Cat 1 - Costi della sicurezza (par.ug.=5*30)					150,00	0,28	42,00
70 S1.04.0130.0 02	CONI PER DELIMITAZIONE.Costo di utilizzo, per la sicurezza dei lavoratori, di coni per delimitazione di zone di lavoro, percorsi, accessi, ecc, di colore bianco/rossa, forniti e po ... lla fase di lavoro, al fine di garantire la sicurezza dei lavoratori. Cono altezza cm 50,00 con strisce bianche e rosse.	300,00				300,00		
	SpCat 1 - Costi della sicurezza Cat 1 - Costi della sicurezza (par.ug.=10*30)					300,00	0,31	93,00
	SOMMANO giorno							
	ESTINTORE PORTATILE IN POLVERE.Costo di utilizzo, per la sicurezza dei lavoratori, di estintore portatile in polvere, tipo omologato, fornito e mantenuto nel luogo indicato dal Pia ... e.Misurato al mese o frazione, al fine di garantire la sicurezza dei lavoratori. Da Kg. 1, per il primo mese o frazione.					1,00		
71 S4.05.0010.0 01	SpCat 1 - Costi della sicurezza Cat 1 - Costi della sicurezza					1,00	0,81	0,81
	SOMMANO mese					1,00		
	ESTINTORE PORTATILE IN POLVERE.Costo di utilizzo, per la sicurezza dei lavoratori, di estintore portatile in polvere, tipo omologato, fornito e mantenuto nel luogo indicato dal Pia ... isurato al mese o frazione, al fine di garantire la sicurezza dei lavoratori. Da Kg. 1, per ogni mese in più o frazione.					1,00		
	SpCat 1 - Costi della sicurezza Cat 1 - Costi della sicurezza					1,00	0,11	0,11
72 S4.05.0010.0 02	SOMMANO mese							
	RIUNIONI DI COORDINAMENTO.Costo per l'esecuzione di riunioni di coordinamento, convocate dal Coordinatore della Sicurezza, per particolari esigenze quali, ad esempio: illustrazione ... duato all'interno del cantiere idoneamente attrezzato per la riunione Riunioni di coordinamento con il datore di lavoro.					1,00		
	SpCat 1 - Costi della sicurezza Cat 1 - Costi della sicurezza					1,00	57,00	57,00
	SOMMANO ora							
73 S7.02.0020.0 01	RIUNIONI DI COORDINAMENTO.Costo per l'esecuzione di riunioni di coordinamento, convocate dal Coordinatore della Sicurezza, per particolari esigenze quali, ad esempio: illustrazione ... tiere idoneamente attrezzato per la riunione Riunioni di coordinamento con il direttore tecnico di cantiere (dirigenti).							
	SpCat 1 - Costi della sicurezza Cat 1 - Costi della sicurezza							
	SOMMANO mese							
	RIUNIONI DI COORDINAMENTO.Costo per l'esecuzione di riunioni di coordinamento, convocate dal Coordinatore della Sicurezza, per particolari esigenze quali, ad esempio: illustrazione ... tiere idoneamente attrezzato per la riunione Riunioni di coordinamento con il direttore tecnico di cantiere (dirigenti).							
74 S7.02.0020.0 02	SpCat 1 - Costi della sicurezza Cat 1 - Costi della sicurezza							
	SOMMANO mese							
	RIUNIONI DI COORDINAMENTO.Costo per l'esecuzione di riunioni di coordinamento, convocate dal Coordinatore della Sicurezza, per particolari esigenze quali, ad esempio: illustrazione ... tiere idoneamente attrezzato per la riunione Riunioni di coordinamento con il direttore tecnico di cantiere (dirigenti).							
	SpCat 1 - Costi della sicurezza Cat 1 - Costi della sicurezza							
	A R I P O R T A R E							19'932,51

Num.Ord. TARIFFA	DESIGNAZIONE DEI LAVORI	D I M E N S I O N I				Quantità	I M P O R T I	
		par.ug.	lung.	larg.	H/peso		unitario	TOTALE
	R I P O R T O							19'932,51
75 S1.04.0012	RECINZIONE MODULARE DA CANTIERE. Costo di utilizzo per la sicurezza dei lavoratori di recinzione modulare per cantiere, realizzata in rete elettrosaldata a maglia rettangolare con ... ni pannello di lunghezza 3,50 m e altezza 2 m per la durata dei lavori o delle fasi lavorative per il quale è impiegato. SpCat 1 - Costi della sicurezza Cat 1 - Costi della sicurezza					2,00	50,00	100,00
						2,00		
						80,00		
						80,00		
76 S1.04.0015	CANCELLO PEDONALE SU RECINZIONE MODULARE DA CANTIERE. Costo di utilizzo per la sicurezza dei lavoratori di pannello speciale per cancello pedonale per recinzione modulare per canti ... arte. Per ogni pannello per cancello pedonale per la durata dei lavori o delle fasi lavorative per il quale è impiegato. SpCat 1 - Costi della sicurezza Cat 1 - Costi della sicurezza					3,00	21,90	65,70
						3,00		
						3,00		
						3,00		
77 S1.04.0050	TRANSENNA MODULARE PER DELIMITAZIONI.Costo di utilizzo, per la sicurezza dei lavoratori, di transenna modulare per delimitazione di zone di lavoro, per passaggi obbligati, ecc, cos ... re.Misurata cadauna posta in opera per la durata della fase di lavoro, al fine di garantire la sicurezza dei lavoratori. SpCat 1 - Costi della sicurezza Cat 1 - Costi della sicurezza					5,00	16,80	84,00
						5,00		
						5,00		
						5,00		
78 S1.04.0060	NASTRO SEGNALETICO.Costo di utilizzo, per la sicurezza dei lavoratori, di nastro segnaletico per delimitazione di zone di lavoro, percorsi obbligati, aree inaccessibili, cigli di s ... oraneo del nastro segnaletico.Misurato a metro lineare posto in opera, al fine di garantire la sicurezza dei lavoratori. SpCat 1 - Costi della sicurezza Cat 1 - Costi della sicurezza					400,00	0,37	148,00
						400,00		
						400,00		
						400,00		
79 S1.04.0070	QUADRILATERO PER DELIMITAZIONE.Costo di utilizzo, per la sicurezza dei lavoratori, di quadrilatero per delimitazione temporanea di chiusini, di aperture sul terreno di modeste dime ... cadauno per giorno, posto in opera per la durata della fase di lavoro, al fine di garantire la sicurezza dei lavoratori. SpCat 1 - Costi della sicurezza Cat 1 - Costi della sicurezza (par.ug.=3*60)	180,00				180,00	0,61	109,80
						180,00		
						180,00		
						180,00		
80 S4.01.0010.0 01	SEGNALI INDICANTI DIVERSI PITTOGRAMMI.Costo di utilizzo, per la sicurezza dei lavoratori, di segnali da impiegare all'interno e all'esterno del cantiere, di forma triangolare, tond ... di garantire la sicurezza dei lavoratori. In lamiera o alluminio, con lato cm 60,00, oppure cm 90,00, oppure cm 120,00. SpCat 1 - Costi della sicurezza Cat 1 - Costi della sicurezza (par.ug.=5*60)	300,00				300,00		
						300,00		
						300,00		
						300,00		
	A R I P O R T A R E					300,00		21'312,01

Num.Ord. TARIFFA	DESIGNAZIONE DEI LAVORI	D I M E N S I O N I				Quantità	I M P O R T I	
		par.ug.	lung.	larg.	H/peso		unitario	TOTALE
	R I P O R T O					300,00		21'312,01
	SOMMANO giorno					300,00	0,18	54,00
81 S4.01.0030	SACCHETTI DI ZAVORRA.Costo di utilizzo, per la sicurezza dei lavoratori, di sacchetti di zavorra per cartelli stradali, forniti e posti in opera. Sono compresi: l'uso per la durata ... ti.Misurati per ogni giorno di uso, per la durata della fase di lavoro al fine di garantire la sicurezza dei lavoratori. SpCat 1 - Costi della sicurezza Cat 1 - Costi della sicurezza (par.ug.=5*60)	300,00				300,00		
	SOMMANO giorno					300,00	0,28	84,00
82 S1.04.0130.0 02	CONI PER DELIMITAZIONE.Costo di utilizzo, per la sicurezza dei lavoratori, di coni per delimitazione di zone di lavoro, percorsi, accessi, ecc, di colore bianco/rossa, forniti e po ... lla fase di lavoro, al fine di garantire la sicurezza dei lavoratori. Cono altezza cm 50,00 con strisce bianche e rosse. SpCat 1 - Costi della sicurezza Cat 1 - Costi della sicurezza (par.ug.=20*60)	1200,00				1'200,00		
	SOMMANO giorno					1'200,00	0,31	372,00
83 S4.05.0010.0 01	ESTINTORE PORTATILE IN POLVERE.Costo di utilizzo, per la sicurezza dei lavoratori, di estintore portatile in polvere, tipo omologato, fornito e mantenuto nel luogo indicato dal Pia ... e.Misurato al mese o frazione, al fine di garantire la sicurezza dei lavoratori. Da Kg. 1, per il primo mese o frazione. SpCat 1 - Costi della sicurezza Cat 1 - Costi della sicurezza					2,00		
	SOMMANO mese					2,00	0,81	1,62
84 S4.05.0010.0 02	ESTINTORE PORTATILE IN POLVERE.Costo di utilizzo, per la sicurezza dei lavoratori, di estintore portatile in polvere, tipo omologato, fornito e mantenuto nel luogo indicato dal Pia ... isurato al mese o frazione, al fine di garantire la sicurezza dei lavoratori. Da Kg. 1, per ogni mese in più o frazione. SpCat 1 - Costi della sicurezza Cat 1 - Costi della sicurezza (par.ug.=2*1,5)	3,00				3,00		
	SOMMANO mese					3,00	0,11	0,33
85 S7.02.0020.0 01	RIUNIONI DI COORDINAMENTO.Costo per l'esecuzione di riunioni di coordinamento, convocate dal Coordinatore della Sicurezza, per particolari esigenze quali, ad esempio: illustrazione ... duato all'interno del cantiere idoneamente attrezzato per la riunione Riunioni di coordinamento con il datore di lavoro. SpCat 1 - Costi della sicurezza Cat 1 - Costi della sicurezza					1,00		
	SOMMANO ora					1,00	57,00	57,00
86 S7.02.0020.0 02	RIUNIONI DI COORDINAMENTO.Costo per l'esecuzione di riunioni di coordinamento, convocate dal Coordinatore della Sicurezza, per particolari esigenze quali, ad esempio: illustrazione ... tiere idoneamente attrezzato per la riunione Riunioni di coordinamento con il direttore tecnico di cantiere (dirigenti). SpCat 1 - Costi della sicurezza Cat 1 - Costi della sicurezza					3,00		
	SOMMANO ora					3,00	50,00	150,00
	A R I P O R T A R E							22'030,96

[illegible]

[illegible]

[illegible]